

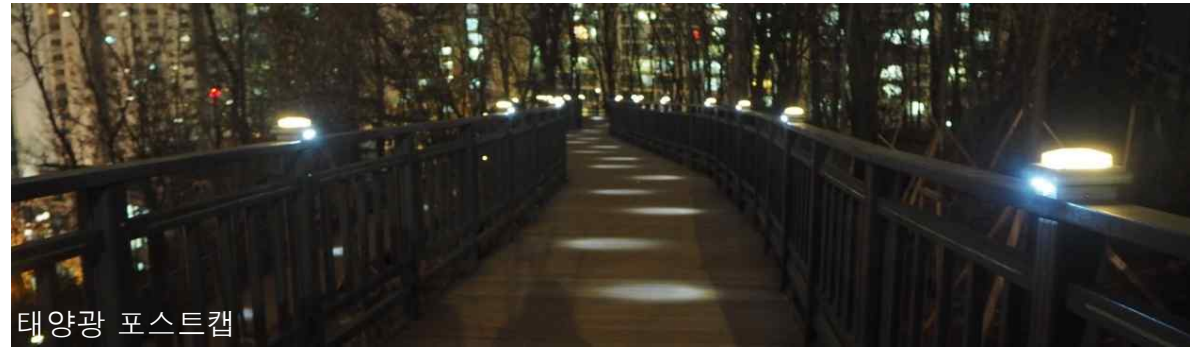
 **은원솔라사인**  
www.eunwon.co.kr



태양광 방향안내판



종합 & 구간 & 기타 태양광 안내판



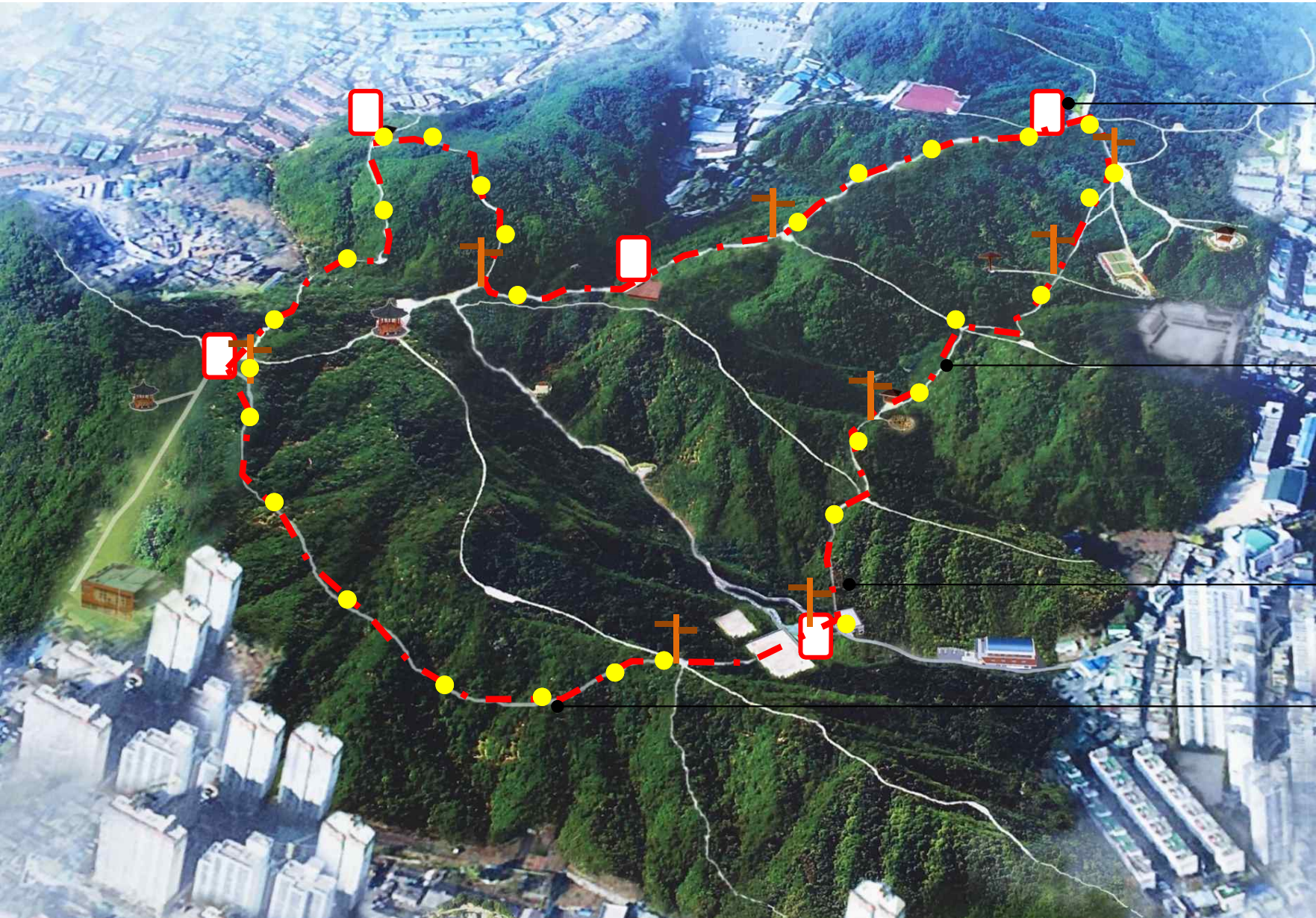
태양광 포스트캡



태양광 정원등 & 바닥블럭



# 개웅산한바퀴 - 서울 구로구 개웅산 둘레길 사업



**노선 안내판 5개소**  
사람들이 많이 모이는 구간에  
둘레길노선 설명판 설치

**포스트캡**  
계단 오름 시 야간에 사고가  
날 수 있는 위치에 조명기능.

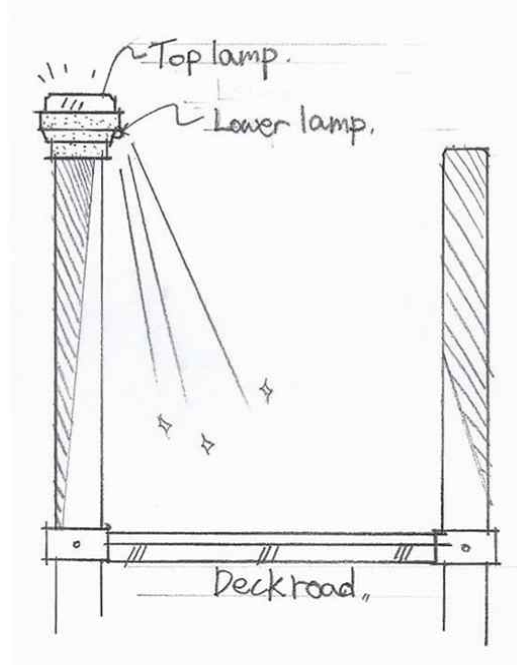
**방향 안내판 8개소**  
사거리나 갈림길에서  
방향을 지시할 곳에 설치

**길 안내판 30개소**  
100m단위로 설치되어  
둘레길을 안내.

서울 구로구 개웅산 둘레길 (총 노선 3.0km)

## ◆ 태양광 포스트캡

기존 포스트캡의 발전형태로서 보행도로의 유도뿐 아니라 보행로 바닥을 밝혀 보행자의 안전을 더욱 생각하는 제품.



선로 매설작업이 필요치 않으며 설치 이후 전력 비용 및 유지관리 비용 Zero

충전시간

☀️ 2h ☁️ 8h

발광시간

12h (max 48h)

보증기간

2years

제품수명

10years ~



# 노선안내판

Size 600\*900



돌레길 노선 설명과 현위치 안내

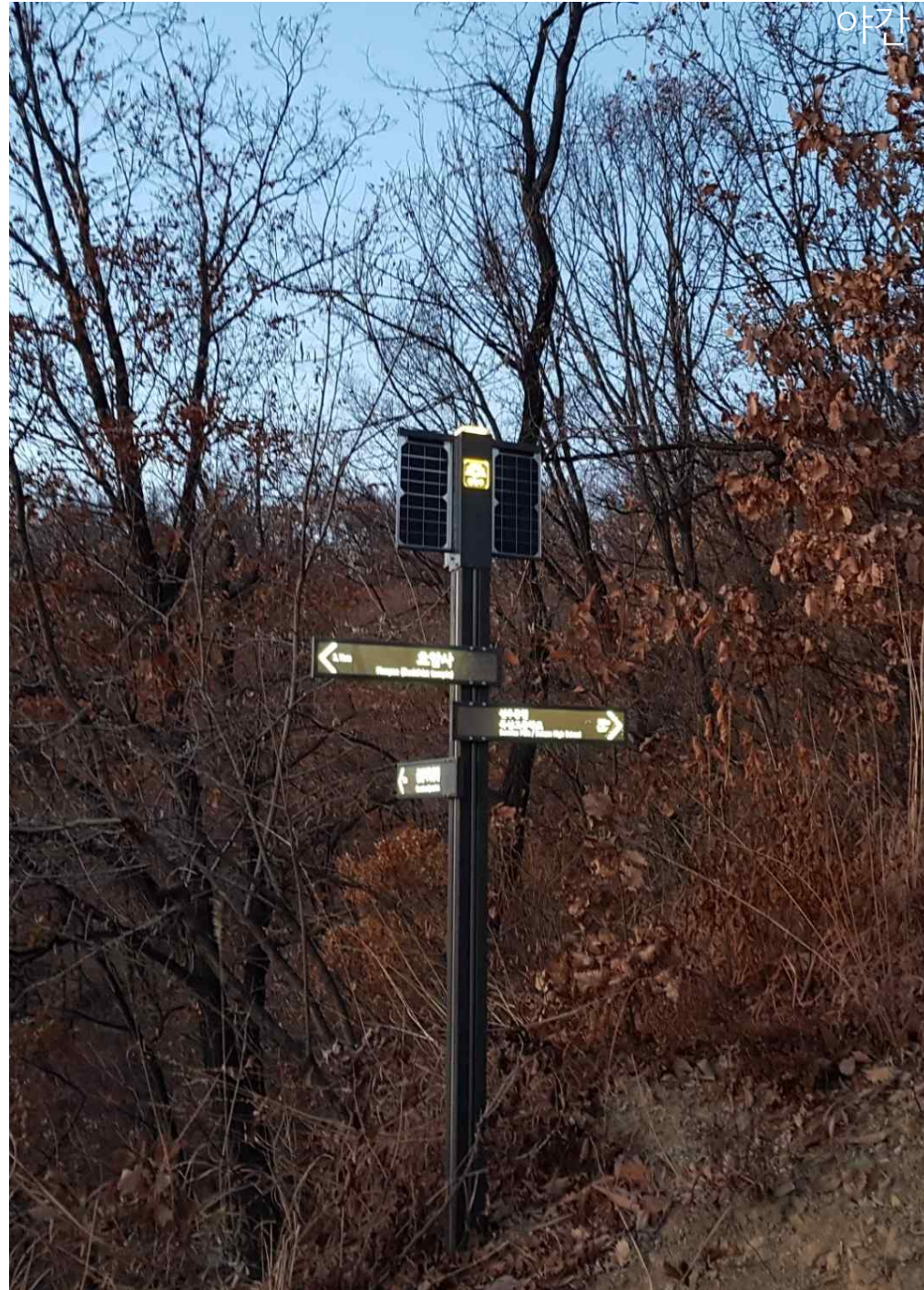


## 방향안내판

Size H2.5m



둘레길 방향안내 및 지시



## 길안내판

Size Ø220mm



100m간격으로 설치되어 둘레길 노선 안내

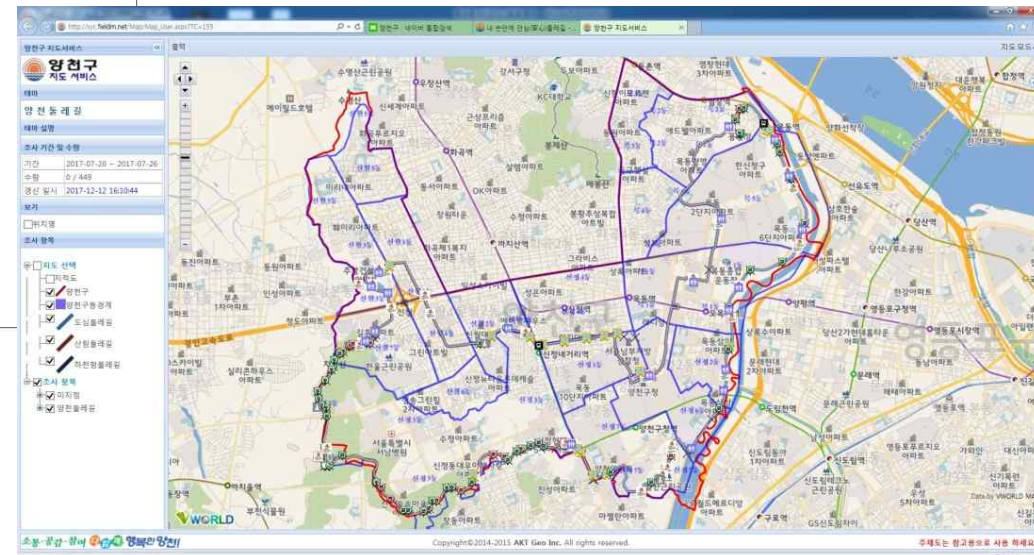




## 3종류의 코스

산림형 코스, 도심형 코스, 하천형 코스

산림형, 하천형 - 방향안내판 및 길 안내판으로 노선안내  
 도심형 - 바닥블럭으로 노선안내



서울 양천구 홈페이지를 통해 양천둘레길 전체코스를 확인 (모바일 이용가능)



산림형- 방향 안내판



태양광 방향안내판- 양천둘레길 산림형(지양산&신정산)에 20개소 설치

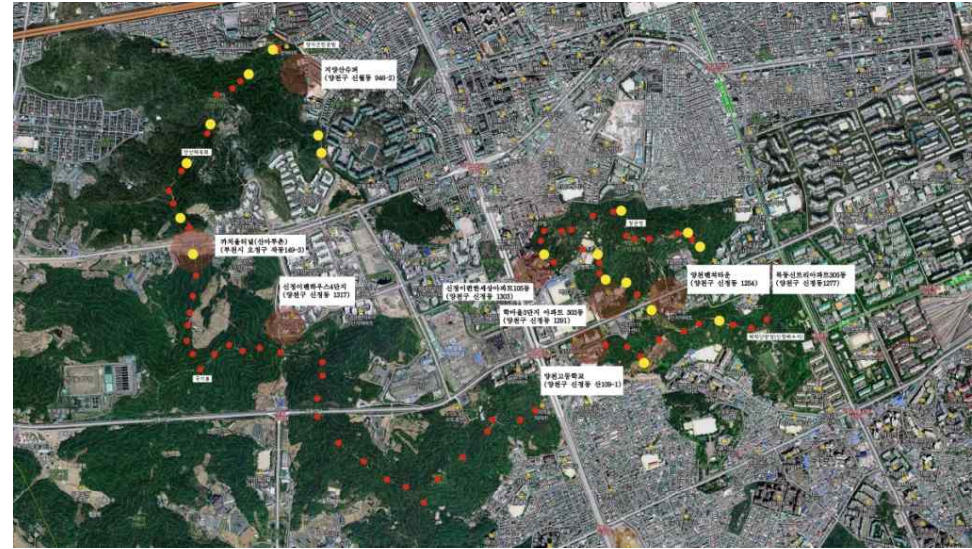
산림형- 길 안내판



태양광 길 안내판 (양면)

- 양천둘레길 산림형에 약 120여 개소 설치(약 200~300m간격)

길 안내판 배치 형태



신정산/지양산/매봉산/갈산/용왕산 배치형태



야간 형태

도심형- 바닥블럭



태양광 바닥블럭

- 양천둘레길 도심형에 약 150여 개소 설치



양천구 (도심형) 반영.

태양광 재난신고 위치번호판

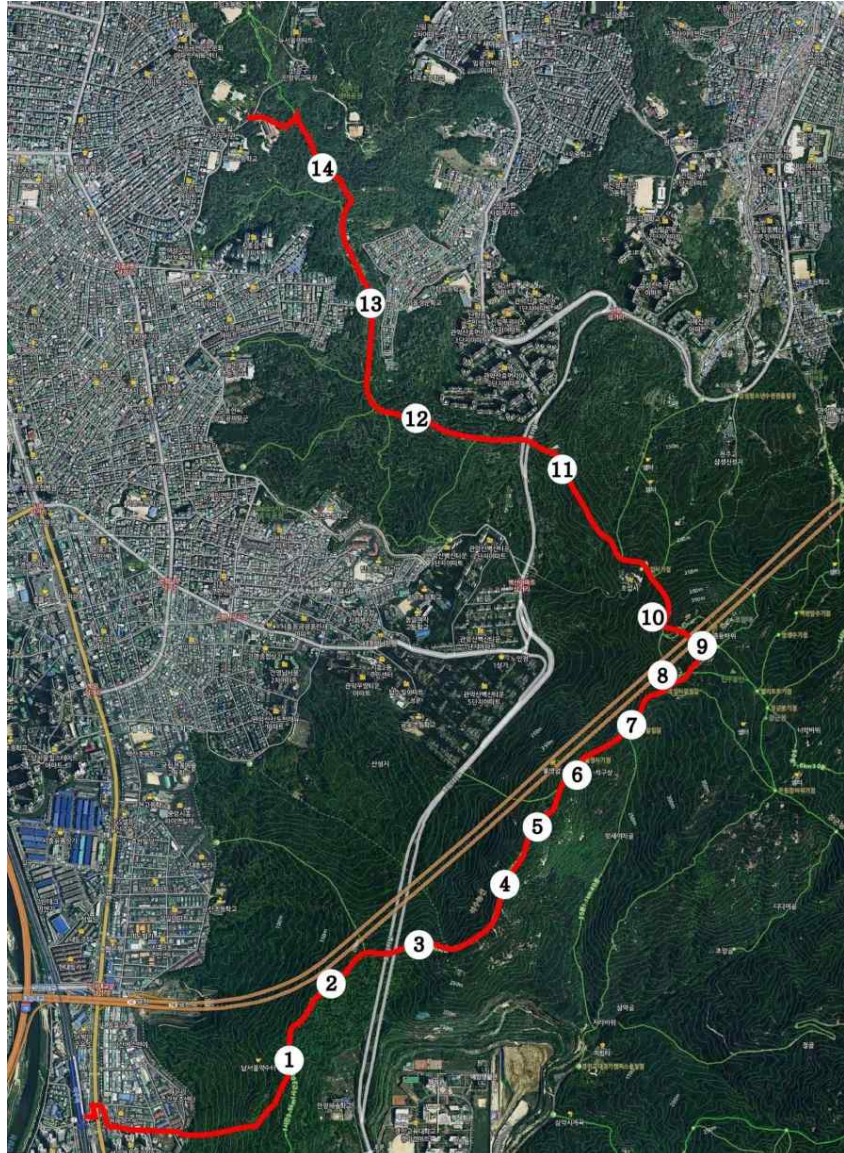


양천구 갈산/용왕산 둘레길 및 순환길에 설치



야간

태양광 국가지점번호판



야간

호암산등산로: 능선길 따라 300m~500m간격



감사합니다.

